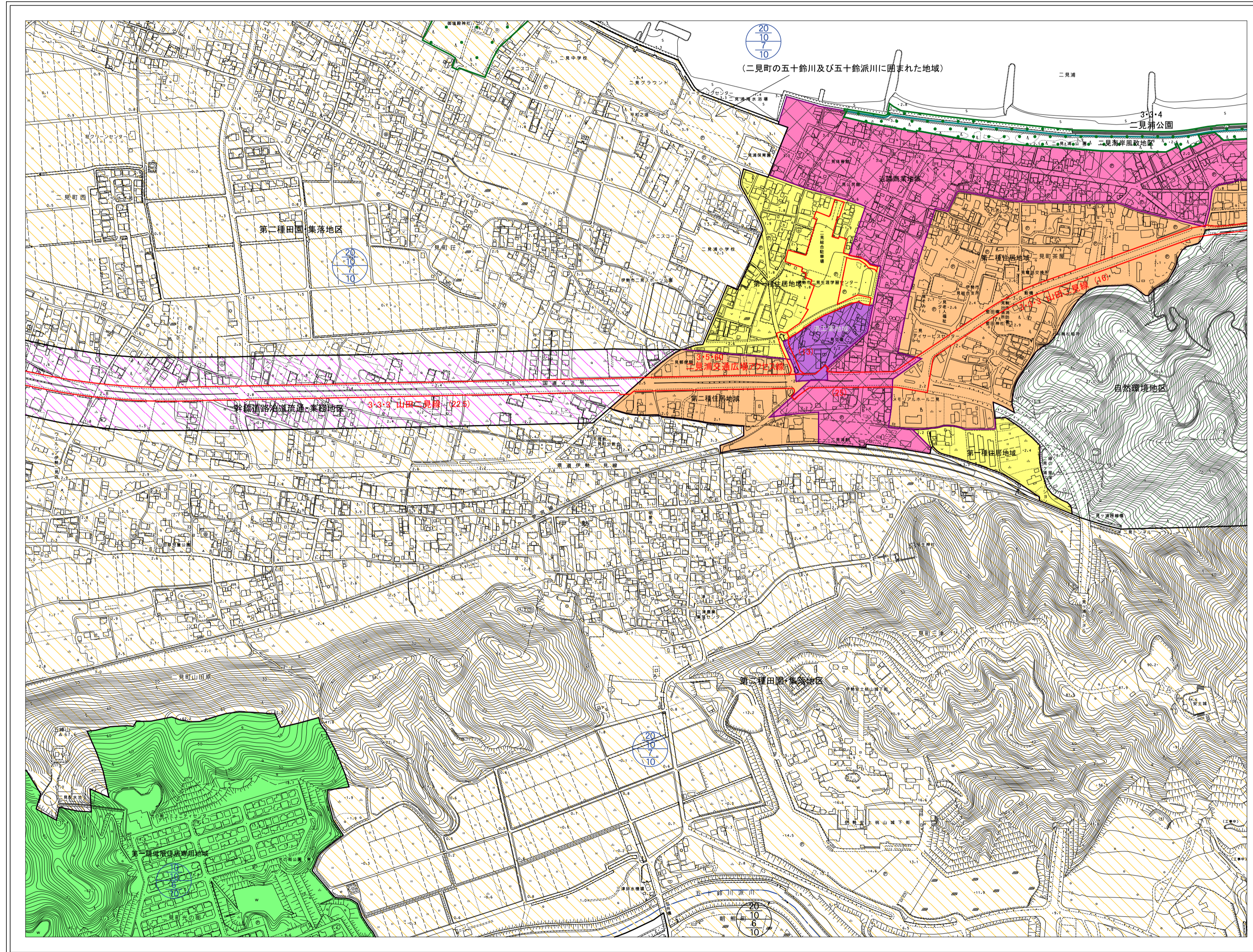
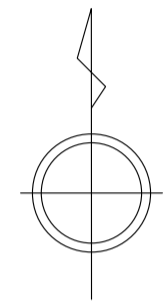


G6  
(PF572)

伊勢市都市計画図



F5 (PF473)	G5 (PF474)	
F6 (PF571)	G6 (PF572)	H6 (PF581)
F7 (PF573)	G7 (PF574)	H7 (PF583)



標示	建蔽率	容積率
行政区域		
都市計画区域		
第一種低層住居専用地域	4/10 5/10 6/10 8/10 10/10	20
第一種中高層住居専用地域	6/10	20
第二種中高層住居専用地域	6/10	20
第一種住居地域	6/10 8/10	20
第二種住居地域	6/10 8/10	20
準住居地域	6/10	20
近隣商業地域	8/10	20
商業地域	8/10 40/100 60/100	30
準工業地域	8/10	20
工業地域	6/10	20
工業専用地域	6/10	20
風致地区(建蔽率40%)	4/10	—
高度利用地区	6/10	20~60
用途地域の指定のない区域の形態制限	6/10 7/10	20
建蔽率・容積率欄に示す本市の標準の数値(○囲みの無い数値)以外の数値が指定されている区域		
	6/10	→容積率の標示
	4/10	→建蔽率の標示
特別用途地区		
特定用途制限地域		
自然環境地区		
第一種田園・集落地区		
第二種田園・集落地区		
幹線道路沿道流通・業務地区		
低層住居専用地域		
サンアリーナ周辺地区		
高度地区		
甲種(高さ制限10m)		
乙種(高さ制限20m)		
丙種(高さ制限12m)		
準防火地域		
景観地区		
臨港地区		
都市計画道路		
都市計画公園		
都市計画学校		
ポンプ場・処理場		
市街地再開発事業		
市場		
都市計画病院		

1 : 5, 000

0 100 200 300 400 500m

G6  
(PF572)